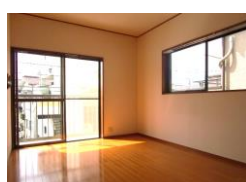
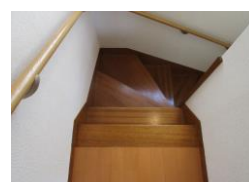
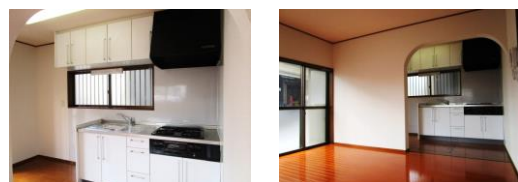


西武池袋線

# 小手指駅

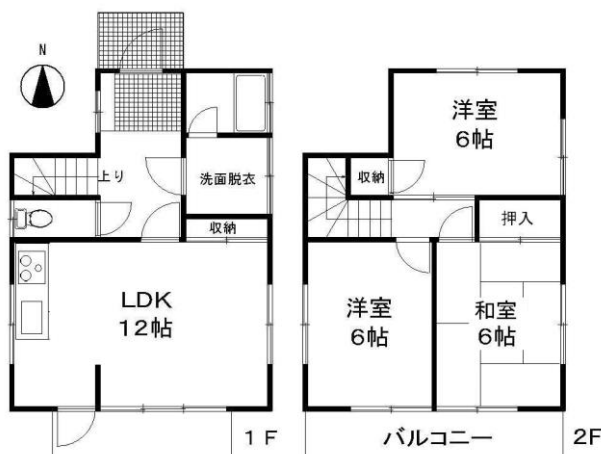
徒歩17分

- 大型ショッピングセンターまで徒歩2分  
(マミーマート、TSUTAYA、書店、ダイソー、クリニック)
- 国道463バイパス、大六天交差点付近で交通の利便あり!
- 敷地内駐車場1台分付
- 小手指駅・西所沢駅のどちらも利用できます。
- 喫煙及びペットの飼育は禁止とさせていただきます。



## 3LDK一戸建貸家

6月末日まで賃料減額キャンペーン!  
95,000円 → 90,000円



\* 図面と現況が異なる場合は現況を優先とさせていただきます



種目	貸家		
最寄駅	西武池袋線 小手指駅		
間取り	3LDK		
賃料	90,000円		
住所	所沢市小手指台10-4	建物名称 後藤貸家	
交通	西武池袋線 小手指駅 徒歩17分	西武池袋線 西所沢駅 徒歩16分	
賃貸条件	礼金	1ヶ月	
	敷金	2ヶ月	
	仲介手数料	1ヶ月(税別)	
	契約期間	2年 ※更新可能	
	管理費等	なし	
構造	構造	木造2階建	
	専有面積	71.28㎡	
	築年月	平成元年2月	
その他	駐車場	敷地内1台付(無料)	
	引渡し	即日	
	設備	東京電力、公共下水 プロパンガス	
	備考	<ul style="list-style-type: none"> <li>■更新料:新賃料の1ヶ月分</li> <li>■火災保険要加入:23,000円</li> <li>■保証会社要加入</li> <li>初回保証委託料:賃料50%(居住用)</li> <li>■鍵交換代:借主負担(任意)</li> <li>■事業用利用:敷金3ヶ月</li> </ul>	

埼玉県知事免許(4)19953号 〒359-1111 埼玉県所沢市緑町1-20-1

新所沢ミナミプラザ2F

担当/三由(ミヨシ)  
定休日:水曜日  
第1・第3日曜日



04-2939-1576 FAX:04-2939-1578



- ◆取引態様:媒介
- ◆手数料負担:借主100%
- ◆手数料配分:客付100%