

西武新宿線

# 新所沢駅

徒歩3分

## フルリノベーション デザイナーズマンション コスモマンション 202号室

- 4月末日まで成約！Quoカード10,000円 プレゼントキャンペーン！
- 個性あふれるデザイナーズルーム。フルリノベーション完成！
- オートロック&電子ロックキー、安心のセキュリティ～☆
- インターネット無料！使用料は賃料に含まれています！
- 更新料0.5ヶ月。
- 生活施設が充実しています。  
※PARCO・24H営業西友・シネマ・スポーツジム・TSUTAYA  
ドトール・スターバックス・松屋・日高屋ほか…
- 事務所・Salon使用可能です。礼金・敷金1ヶ月必要です。

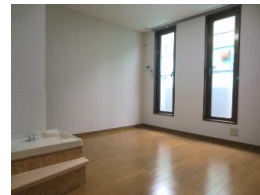
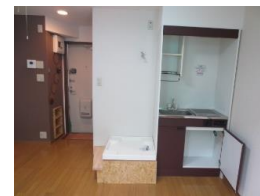
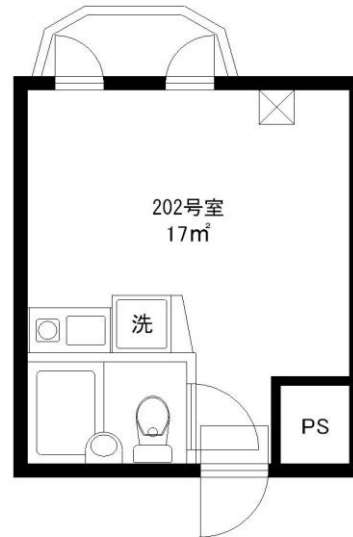
充実の設備  
☆  
セキュリティ



お洒落な工夫  
いろいろ～☆



大型洗面と  
ゆったりバスタブ☆



※図面と現況が異なる場合は現況を優先させていただきます。

種目	賃貸マンション		
最寄駅	新所沢駅		
間取り	ワンルーム		
賃料	35,000円		
所在地	所沢市松葉町6-20	建物名称	コスモマンション 202号室
交通	西武新宿線 新所沢駅 徒歩3分		
賃料条件	礼金	なし	
	敷金	なし	
	仲介手数料	1ヶ月(税別)	
	契約期間	2年 ※更新可能(更新料0.5ヶ月)	
管理費等	3,000円		
建物	構造	重量鉄骨造3階建	
	専有面積	17㎡	
	築年月	昭和62年9月	
備考	駐車場	なし	
	引渡し	即日	
その他	設備	LPガス、公共下水、東京電力 エアコン、IHコンロ、室内洗濯機置場 電子ロック、インターネット無料	
	■火災保険要加入	18,000円	
	■保証会社要加入		
	■鍵交換費用	不要	
■定額水道料	2,000円/月		
■解約後のハウスクリーニング費用	25,000円を契約時にいただきます。		
■事務所・Salon使用の場合は	礼金・敷金1ヶ月必要です。		

埼玉県知事免許(4)19953号

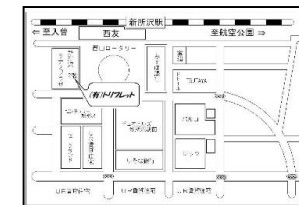


〒359-1111 埼玉県所沢市緑町1-20-1  
新所沢ミナミプラザ2F



04-2939-1576 FAX:04-2939-1578

担当/三由千秋  
定休日:水曜日  
第1・第3日曜日



- ◆取引態様:媒介
- ◆手数料負担:借主100%
- ◆手数料配分:客付100%



