

西武新宿線

新所沢駅

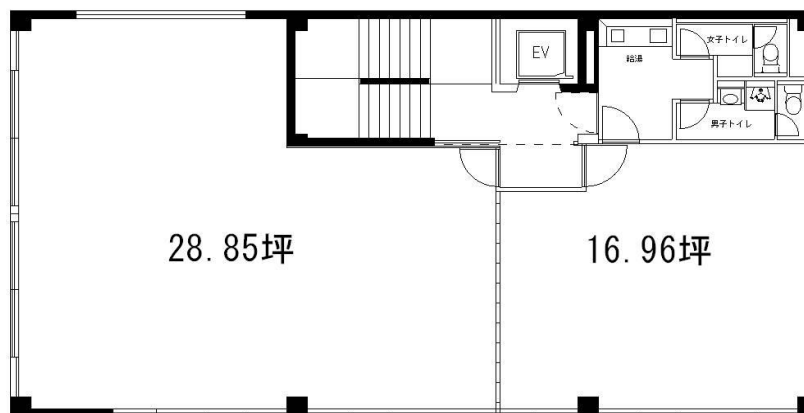
徒歩3分

貸事務所・店舗

ミヤオカビル 5F-A



- 人気の新所沢駅西口徒歩3分の魅力ある立地です。
- 事務所・美容院・整体院・エステティックサロンなど！
- PARCOまで徒歩30秒。利便性バツグンです。
- 大型のUR都市機構住宅に囲まれ、居住者数多数！
- トイレ・ミニキッチンが共有使用となります。
- 内装はととても綺麗な事務所仕様に仕上がっています。
- 車椅子使用の方もスロープからエレベーターに乗れます。
- 日当りバツグン！2面がガラス窓で明るく清潔感あります。



種目	事業用	
最寄駅	西武新宿線 新所沢駅	
用途	貸事務所・店舗	
賃料	160,000円(税別)	
住所	埼玉県所沢市緑町2-7-13	
	建物名称	ミヤオカビル
交通	西武新宿線 新所沢駅 徒歩3分	
賃貸条件	礼金	1ヶ月(税別)
	敷金	3ヶ月
	仲介手数料	1ヶ月(税別)
	契約期間	3年(更新可能)
	管理費等	15,000円(税別)
構造	構造	鉄筋コンクリート造5階建
	専有面積	28.85坪(95.2㎡)
	築年月	昭和61年4月
その他	駐車場	なし
	引渡し	即日
設備	エレベーター	
	トイレ・ミニキッチン(共有) エアコン・照明器具	
備考	■内装は事務所仕様	
	■更新料:新賃料の1ヶ月分	
	■火災保険要加入	
	■保証会社要加入	
	初回保証委託料:総額賃料100%	
	■鍵交換代:借主負担(任意)	
	■飲食業・風俗業不可	

※図面と現況が異なる場合は現況を優先とさせていただきます。

埼玉県知事免許(3)19953号



〒359-1111 埼玉県所沢市緑町1-20-1

新所沢ミナミプラザ2F

担当/三由(ミヨシ)

定休日:水曜日



04-2939-1576 FAX:04-2939-1578



- ◆取引態様:媒介
- ◆手数料負担:借主100%
- ◆手数料配分:客付100%